

Article Nr / Obj. č.:

**99-0123**

**99-0124**

## Ringsensor Snímací kroužek

**Ringsensor features transit sensor.**

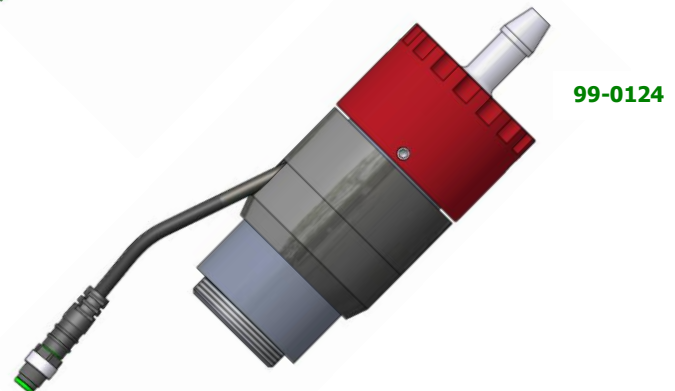
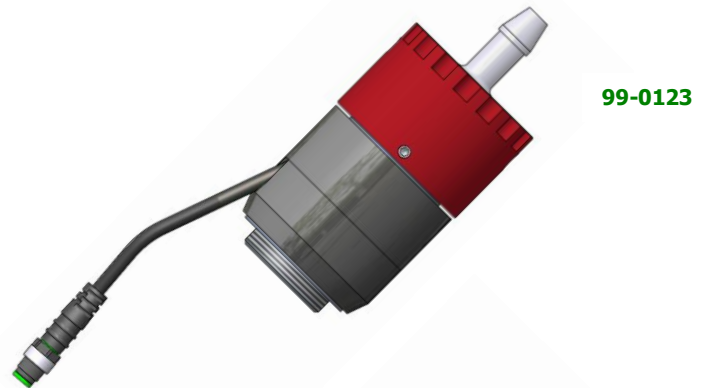
Kroužkový senzor s funkcí průletového čidla.

### Scope of use / Rozsah použití

|        | Ringsensor<br>99-0123 | Ringsensor<br>99-0124 |
|--------|-----------------------|-----------------------|
| RL 20  | ✓                     |                       |
| RL 20A | ✓                     |                       |
| RL 40  |                       | ✓                     |
| RL 60  |                       | ✓                     |

### Technical parameters / Technické parametry

|  |              |
|--|--------------|
| <b>Setting Power</b><br>Napájení   | 10 ÷ 30 V DC |
| <b>Control Power</b><br>Ovládací napájení  | 10 ÷ 30 V DC |
| <b>Maximum Output</b><br>Maximální výstupní proud                                  | 80 mA        |
| <b>Consumption in the Resting State at 24 V</b><br>Odběr v klidovém stavu při 24 V | 11 mA        |
| <b>Minimum Time Signal</b><br>Minimální doba signálu                               | 500 ms       |
| <b>Temperature Operating Conditions</b><br>Teplotní provozní podmínky              | 10-40 °C     |
| <b>Dimensions</b><br>Rozměry   |              |
| 99-0123  | 118x53 mm    |
| 99-0124  | 139x53 mm    |

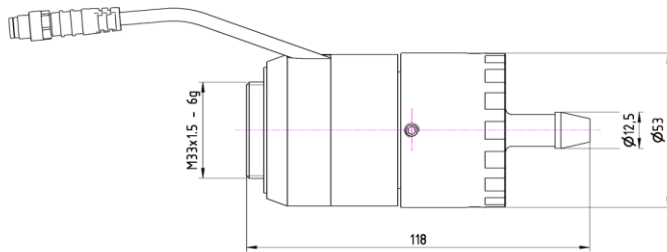


### Description / Charakteristika

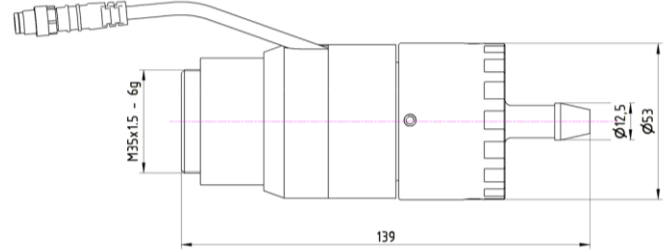
- Ringsensor works as transit sensor on the principle of induction. During the broken mandrel transit the sensor sends a signal to the superior system. Signal can be profitably improved to riveting joints counting or riveting process ending in production process. ▪ easy assemblage
- adapter for mandrel exhaustion through the hose
- Kroužkový senzor pracuje jako průletové čidlo na principu indukce. Při průletu utrženého trnu nýtu pošle senzor signál nadřazenému systému. Tento signál lze výhodně využít k počítání zanýtovaných nýtů nebo k ukončení procesu nýtování ve výrobním procesu.
- snadná montáž na nářadí ▪ adaptér pro odvod utržených trnů nýtu hadicí

## Dimensions of tool / Rozměry nářadí

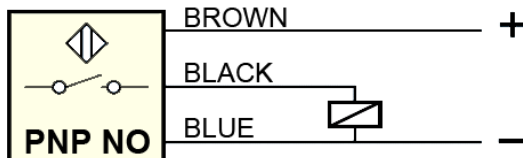
99-0123



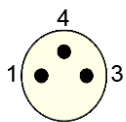
99-0124



## Connection / Zapojení



## Connection voltage / Připojovací napětí



### VIEW OF MALE CONNECTOR

- 1 = Brown / +
- 3 = Blue / -
- 4 = Black / output PNP / NO

## Accessories / Příslušenství

| Description<br>Popis   | Article Number<br>Objednací číslo |
|--|-----------------------------------|
| <b>Adapter E208 - for Exhaustion Nails by Hose</b><br>Adaptér E208 - pro odvod trnů hadicí | 87-0208                           |
| <b>Extension Cable 5m</b><br>Prodlužovací kabel 5m   | 87-0209                           |
| <b>Mandrel Collector</b><br>Sběrná nádoba  | 87-0060                           |

